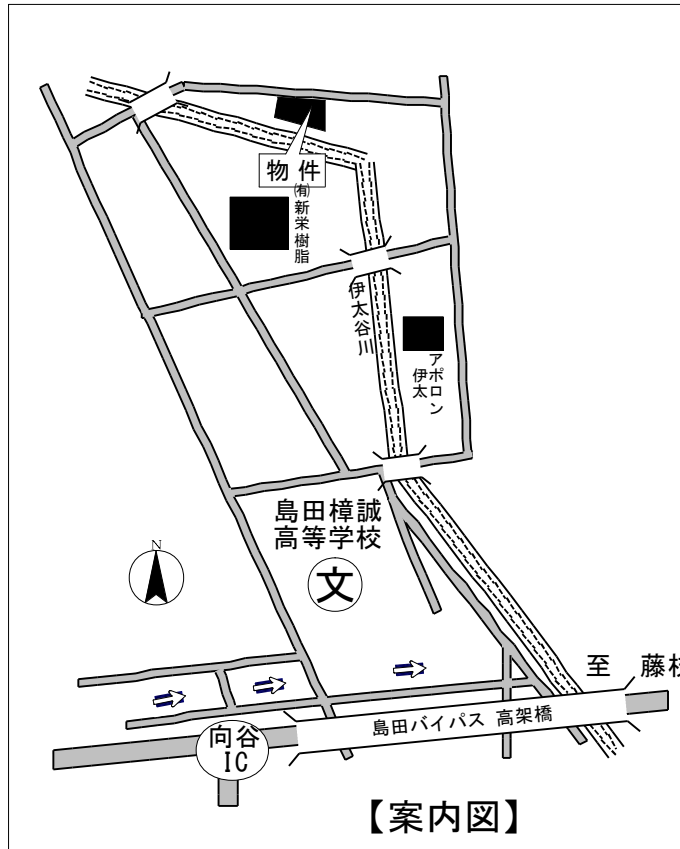
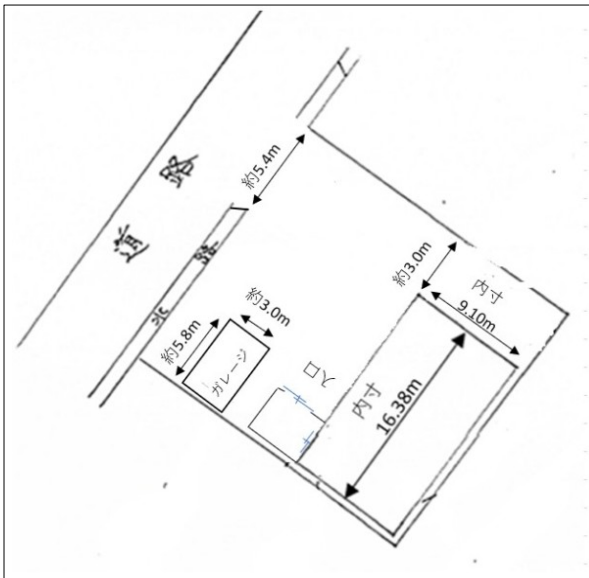


# 売作業場・倉庫



作業場・倉庫の他に  
トレーニングスペース  
教室など多目的に使用可！



物件種目	売作業場・倉庫
最寄駅	JR東海道線「島田」駅
間取タイプ	作業場・倉庫
価格	1,530 万円

物件所在地	島田市伊太2306番13 外		
交通	島田バイパス「向谷」IC 約1.5km		
土地面積	405.22 m <sup>2</sup> 122.57 坪	ほかに私道面積	m <sup>2</sup>
建	構造・規模	軽量鉄骨造亜鉛メッキ鋼板葺平家建	
物	面積	延べ 149.06 m <sup>2</sup> 45.09 坪	
	間取内訳	作業場・倉庫	
土地権利	所有権	地目	宅地
都市計画	非線引	用途地域	無指定
建ぺい率	60 %	容積率	200 %
他の法令上の制限			
築年月	平成3年6月	駐車場	7 台以上
現況	空き	引渡日	相談
接道状況	北側 市道 幅員約6.6m 接面約5.4m		
備考	電気・上水道・仮設トイレ（汲取り） シャッター付ガレージ有 中型トラック進入可		

免許番号 静岡県知事(6)11417号

駿河アネックス(株)

〒420-0871  
静岡市葵区昭府2丁目32番2号  
お客様対応 Tel.054-250-8372  
Tel.054-250-8370 Fax054-250-8371  
島田連絡所 Tel.0547-36-3627

ホームページアドレス  
<http://www.surugagroup.com>

駿河グループ

検索



- 手数料 分かれ
- 取引態様 一般
- 情報公開日

物件所在