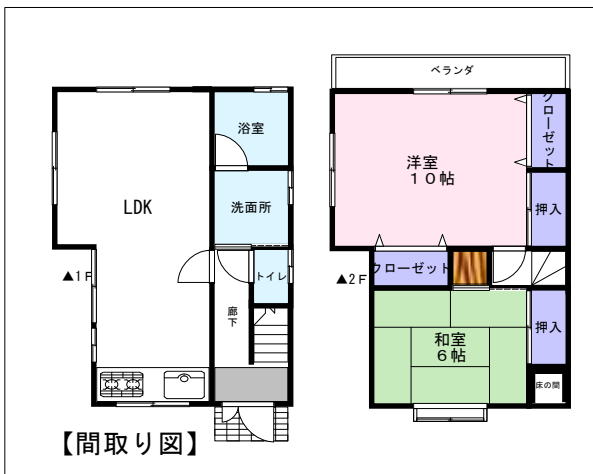
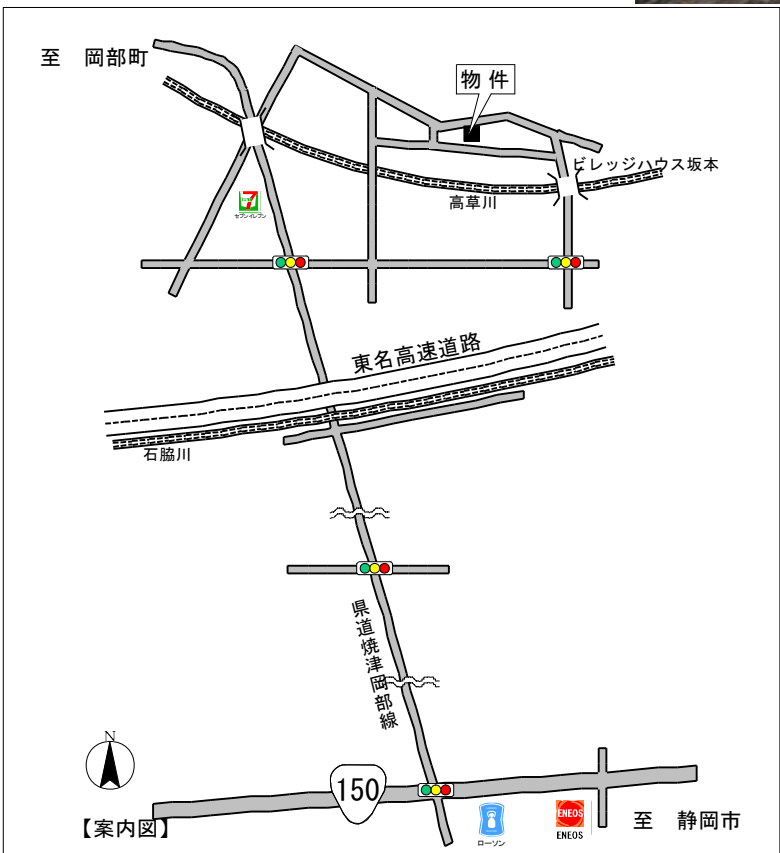


中古住宅

**駐車3台可
陽当り良好!**



物件種目	中古住宅
最寄駅	JR東海道本線「焼津」駅
間取タイプ	2LDK
価格	1,200 万円(無)



物件所在地	焼津市坂本515番2		
交通	JR東海道本線「焼津」駅 約2.3km しずてつジャストライン「坂本」停留所 約500m		
土地面積	219.45 m ² 66.38 坪	ほかに私道面積	m ²
建	構造・規模	木造セメント瓦葺2階建	
物	面積	延べ 90.00 m ² 27.22 坪	
	間取内訳	1F: LDK 2F: 6帖和室・10帖洋室	
土地権利	所有権	地目	宅地
都市計画	市街化調整区域	用途地域	無指定
建ぺい率	60 %	容積率	200 %
他の法令上の制限			
築年月	平成5年3月	駐車場	3台
現況	空家	引渡日	即時
接道状況	北側市道 幅員 約6.0 m 接面 約12.1 m		
設備	電気・上水道・浄化槽・都市ガス		
備考	既存宅地有 学区: 東益津小・東益津中学校		

免許番号 静岡県知事(5)11417号

駿河アネックス(株)

〒420-0871
静岡市葵区昭府2丁目32番2号
お客様対応 Tel.054-250-8372
Tel.054-250-8370 Fax.054-250-8371
島田連絡所 Tel.0547-36-3627

ホームページアドレス
<http://www.surugagroup.com>

駿河グループ **検索**



- 手数料 わかれ
- 取引態様 専任
- 情報公開日

物件所在

t